



## NAPĘDY DO BRAM PRZESUWNYCH Do użytku przemysłowego

Centrala z wbudowanym odbiornikiem i magnetycznym enkoderem.

Przekładnia w kąpeli olejowej.

Wyłączniki krańcowe IP68.

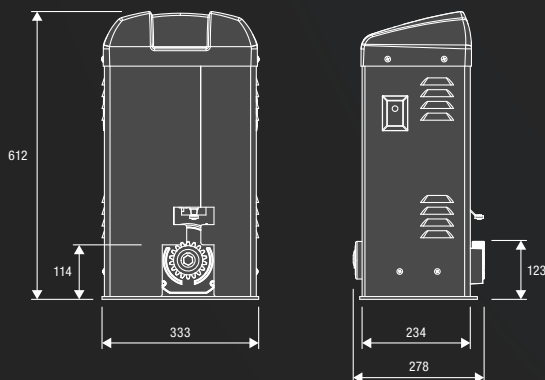
Odblokowanie na klucz osobisty.

**Do 2.000 kg.**



## 230 Vac

- Siłownik elektromechaniczny 230Vac
- Przekładnia z brązu i stali hartowanej w kąpeli olejowej. Olej dostosowany do pracy w niskich temperaturach.
- Obudowa malowana i zabezpieczona przed korozją.
- Enkoder zabezpiecza przed zgnieceniem, zapewnia precyzyjną pracę siłownika.
- Możliwość zamontowania fotokomórek FTC.S od środka siłownika.





**RI.M4Z**  
9272030

Listwa zębata ocynkowana M4 22x22x2000 mm).



**RI.M6Z**  
9272040

Listwa zębata M6 30x30x2000 mm, ocynkowana dla BULL10M (wymaga koła RI.P6).



**RI.P6**  
9630001

Koło zębata M6, wymaga listwy zębataj RI.M6Z



**FTC.S**  
9409089

Fotokomórki 24Vac/dc do montażu na płaskiej powierzchni. Możliwość synchronizacji do 4 par fotokomórek.



**RF.SUN**  
9409015

Nadajnik 868 MHz do krawędzi bezpieczeństwa. Zawiera: 1 baterię ładowaną panelem fotowoltaicznym. Wejście na rezystancyjną 8K2 lub mechaniczną krawędź bezpieczeństwa.



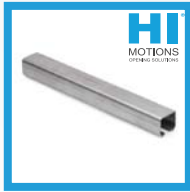
**RF**  
9409016

Nadajnik 868 MHz z baterią do krawędzi bezpieczeństwa.



**SIR.1**

Rejestrator homologowanych "syren" - (ambulans, policja, straż pożarna, etc.) Idealny do osiedli zamkniętych bez ochrony, szpitali. Reakcja na dźwięk po ok. 2,5sek. Łatwy w montażu i instalacji.



**327.6**

Profil serii L czarny. Wymiary: 100x89x5, dł. 6000mm.



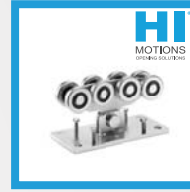
**301.5L**

Wózek 5 rolkowy ocynkowany, łożyskowy do profilu serii L.



**332.6**

Profil serii XL czarny. Wymiary: 140x140x6, dł. 6000mm.



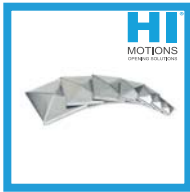
**301.8XL**

Wózek 8 rolkowy ocynkowany, łożyskowy do profilu serii XL.



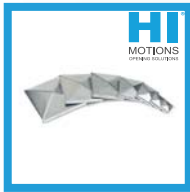
**222**

Rolki nylonowe czarne. Średnica: D25 D30 D40



**550**

Daszki czarne. Różne wymiary. 550.40: wymiar 40x40



**551**

Daszki ocynkowane. Różne wymiary. 550.40: wymiar 40x40



**SC.RF**

9409014  
Odbiornik 868 MHz, zasilanie 12/24Vdc do RF/RF.SUN. Z funkcją autotestu i 2 przekaźnikami do podłączenia z centralą



**ID.TA**

9846019  
Tablica informacyjna.



**ESA BASIC**

9176108  
Centrala z wbudowanym systemem oszczędności energii.

Na akcesoria z grupy produktowej Hi Motions przysługuje inny rabat. Zapytaj przedstawiciela handlowego.

**MADE IN ITALY**

## PARAMETRY TECHNICZNE

| PARAMETRY TECHNICZNE    | BISON20 OM        |
|-------------------------|-------------------|
| Kod silownika           | 9591448           |
| Zasilanie               | 230 Vac (50-60Hz) |
| Zasilanie silnika       | 230 Vac           |
| Natężenie               | 3 A               |
| Maksymalna siła         | 1100 N            |
| Czas otwarcia           | 10.5 m/min        |
| Cykl pracy              | użycie intensywne |
| Stopień ochrony         | IP44              |
| Temperatura pracy       | -20°C /+50°C      |
| Smarowanie              | <b>Olej</b>       |
| Maksymalna waga bramy   | 2000 kg           |
| Moduł koła zewnętrznego | M4 Z18            |
| Waga                    | 30 kg             |

NOTATKI:



CP.BISON OM



**BENINCA**<sup>®</sup>  
AUTOMATYKA DO BRAM

## CENTRALE STERUJĄCE WBUDOWANE 230 Vac



### ZASTOSOWANIE

1 siłownik do bram przesuwanych BISON20.OM.

### ZASILANIE CENTRALI

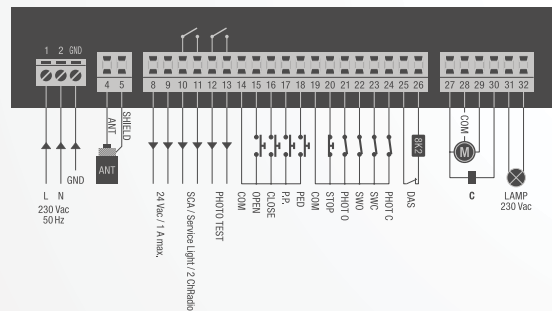
230 Vac

### ZASILANIE SILNIKA

230 Vac 750W

### PODSTAWOWE FUNKCJE:

- Wbudowany wyświetlacz LCD.
- Wbudowany odbiornik radiowy 433,92 MHz. Możliwość wgrania 64 kodów stałych, zmiennych lub ARC.
- Kostki zaciskowe łatwe w użyciu (wyjmowane).
- Wejście do podłączenia enkodera.
- Wejście na wyłączniki krańcowe.
- Wejścia: otwórz, zamknij i funkcja furtki (częściowe otwarcie bramy).
- Wyjście na oświetlenie serwisowe, wskaźnik położenia bramy, drugi kanał radiowy i test fotokomórek.
- System autouczenia (dobór mocy i czasu przejazdu).
- Elektroniczna regulacja momentu obrotowego.
- Zwolnienie w fazie otwierania i zamykania.
- Hamulec elektroniczny gwarantujący precyzyjne zatrzymanie, nawet w przypadku ciężkich bram.
- Konfiguracja funkcji i zarządzanie pilotami za pomocą urządzenia ADVANTOUCH.
- Możliwość sprawdzenia aktualnej ilości cykli.
- Hasło dostępu do programowania centrali.
- Możliwość ustawienia przypomnienia o przeglądzie serwisowym.



## AKCESORIA



### DA.2S 9760100

Karta elektroniczna dla bram przesuwanych, która umożliwia zsynchronizowany ruch 2 automatów.



### SC.RD 9760027

Odbiornik 4 kanałowy do podłączenia do centrali sterującej do stosowania przy dużych bramach (bardzo dużych odległościach).