

**Co to jest?**

Jednopozycyjne czujniki mikrofalowe Forteza FM 30 /FM 60 są przeznaczone do ochrony perymetrycznej różnych obiektów. Alarm jest generowany, kiedy obwód przekaźnika jest przerwany i przestępca wkroczy na obszar chronionego terenu. Sygnał alarmowy jest przesyłany przez oprogramowanie systemu ochrony do departamentu lub właściciela. Strażnicy przybywają niezwłocznie na miejsce, zanim przestępca zdąży poczynić jakieś szkody.

**Gdzie jest używane?**

Czujniki jednopozycyjne Forteza FM 30 /FM 60 mogą być używane do ochrony działek gruntowych, otwartych i zamkniętych terenów, magazynów, tunelów.

**Jak to działa?**

Czujnik Forteza FM 30 /FM 60 wytwarza przestrzenne pole elektromagnetyczne. Kiedy przestępca wkracza na chroniony segment perymetryczny, czujnik dokumentuje zmianę w polu elektromagnetycznym i generuje sygnał alarmowy.

**Dlaczego Forteza FM 30 /FM 60?**

1. Nowy typ czujnika. Inteligentne czujniki posiadają zaawansowaną funkcjonalność i charakterystykę wydajności, dzięki czemu szybciej przetwarzają sygnał.
2. Przetwarzanie sygnału i podział strefy detekcji na 12 mniejszych obszarów umożliwia precyzyjne zdefiniowanie granic obejmowanego terenu i zwiększenie odporności na zakłócenia, takie jak ruchy ludzi lub pojazdów poza strefą detekcji.
3. Wygodna możliwość wyłączenia jednego lub więcej mniejszego obszaru pozwala określać wejścia do chronionego terenu, np. kiedy ludzie mijają punkt kontrolny lub przez bramę odbywa się ruch drogowy.
4. Podział obejmowanego terenu na 12 mniejszych stref zwiększa odporność na zakłócenia (nie są przez nie wykrywane małe zwierzęta i ptaki) i warunki pogodowe, w porównaniu z innymi jednopozycyjnymi czujnikami fal radiowych.
5. Wszystkie parametry czujnika mogą być monitorowane i regulowane na komputerze. Czujnik można podłączyć przez kabel USB.
6. Funkcja ANTIMASKING jest używana do ochrony czujnika przed umyślnym rozłączeniem.

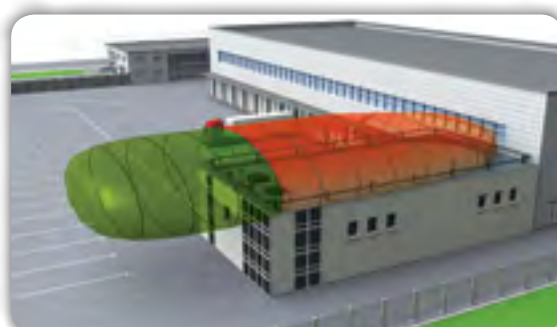
**PRZYKŁADY STREF DETEKCYI RÓŻNYCH  
MODELI CZUJNIKA**



KOLORY:

- CZERWONA STREFA - OBSZAR CHRONIONY
- ZIELONA STREFA - OBSZAR NIECHRONIONY

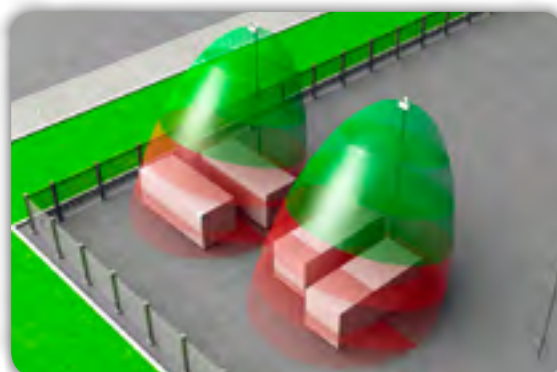
**OCHRONA ŚCIANY BUDYNKU KORZYSTAJĄC Z MODELU FM 60 C (CURTAIN)**



KOLORY:

- CZERWONA STREFA - OBSZAR CHRONIONY
- ZIELONA STREFA - OBSZAR NIECHRONIONY

**OCHRONA DACHU BUDYNKU KORZYSTAJĄC Z MODELU FM 60 F (FAN)**



KOLORY:

- CZERWONA STREFA - OBSZAR CHRONIONY
- ZIELONA STREFA - OBSZAR NIECHRONIONY

**OCHRONA KONTENERÓW KORZYSTAJĄC Z MODELU FM 30 LUB FM 60 V (VOLUME)**

**GŁÓWNA SPECYFIKACJA TECHNICZNA**

Model	FM 60 C (curtain)	FM 60 F (fan)	FM 60 V (volume)	FM 30
Częstotliwość pracy	9,4 GHz	9,4 GHz	9,4 GHz	9,4 GHz
Długość strefy	60 m ≤	60 m ≤	60 m ≤	30 m ≤
Szerokość strefy	5 m ≤	≥ 15 m	15 m ≤	≥ 8 m
Wysokość strefy	≥ 15 m	5 m ≤	15 m ≤	≥ 8 m
Źródło napięcia	12-30 V DC	12-30 V DC	12-30 V DC	12-30 V DC
Zużycie prądu	Do 1 W	Do 1 W	Do 1 W	Do 1 W
Przełączanie prądu styków	Do 0,1 A	Do 0,1 A	Do 0,1 A	Do 0,1 A
Przełączanie napięcia styków	Do 50 V	Do 50 V	Do 50 V	Do 50 V
Temperatura pracy	-40° C + 80° C	-40° C + 80° C	-40° C + 80° C	-50° C + 80° C
Wymiary czujnika	210x135x55 mm	210x135x55 mm	210x135x55 mm	141x123x67 mm